

A top-down view of various colorful ceramic items including a teapot, a pitcher, a cup, a saucer, a bowl, and a lid, arranged on a light grey textured background. The items are in shades of yellow, red, teal, and green.

# *Colours*

**Veneta Cucine®**

i like  
*Colours*

Il colore è un linguaggio  
in continua evoluzione  
e la percezione dello stesso  
cambia da persona a persona.  
È fondamentale, quindi, scegliere  
il colore giusto per arredare  
con personalità l'ambiente  
più amato e vissuto della casa.

Colour is a language that  
is constantly developing.  
The perception of colour  
changes from person to person.  
So, it's fundamentally important  
to choose the right colour for  
adding personality to the best  
loved, most lived-in setting  
in the home, as you furnish it.

El color es un lenguaje en  
continua evolución y su  
percepción cambia de persona  
a persona. Por lo que es  
fundamental elegir el color  
adecuado para decorar con  
personalidad el ambiente más  
querido de la casa y en el que  
se hace más vida.





# COLORA LA TUA VITA!

E colora la tua cucina.  
Sei una persona calma e pacata, dai sentimenti profondi e con una grande voglia di trovare la pace interiore? Vai a **pag. 4** perché è il *Blue* il colore che ti rappresenta al meglio.  
Sei in cerca di equilibrio e hai un forte temperamento? A **pag.22** troverai il colore *Green* che ti può aiutare ad eliminare le tensioni e a riflettere.  
Se hai un carattere deciso, scegli *Yellow* a **pag. 42**. È il simbolo della luce, del sole e della gioia di vivere.  
Se hai una personalità tranquilla e amante delle cose terrene, concrete e reali, vai a **pag. 60**. Con il *Beige* non sbagli.

Blue

Green

Yellow

Beige

## COLOUR YOUR LIFE!

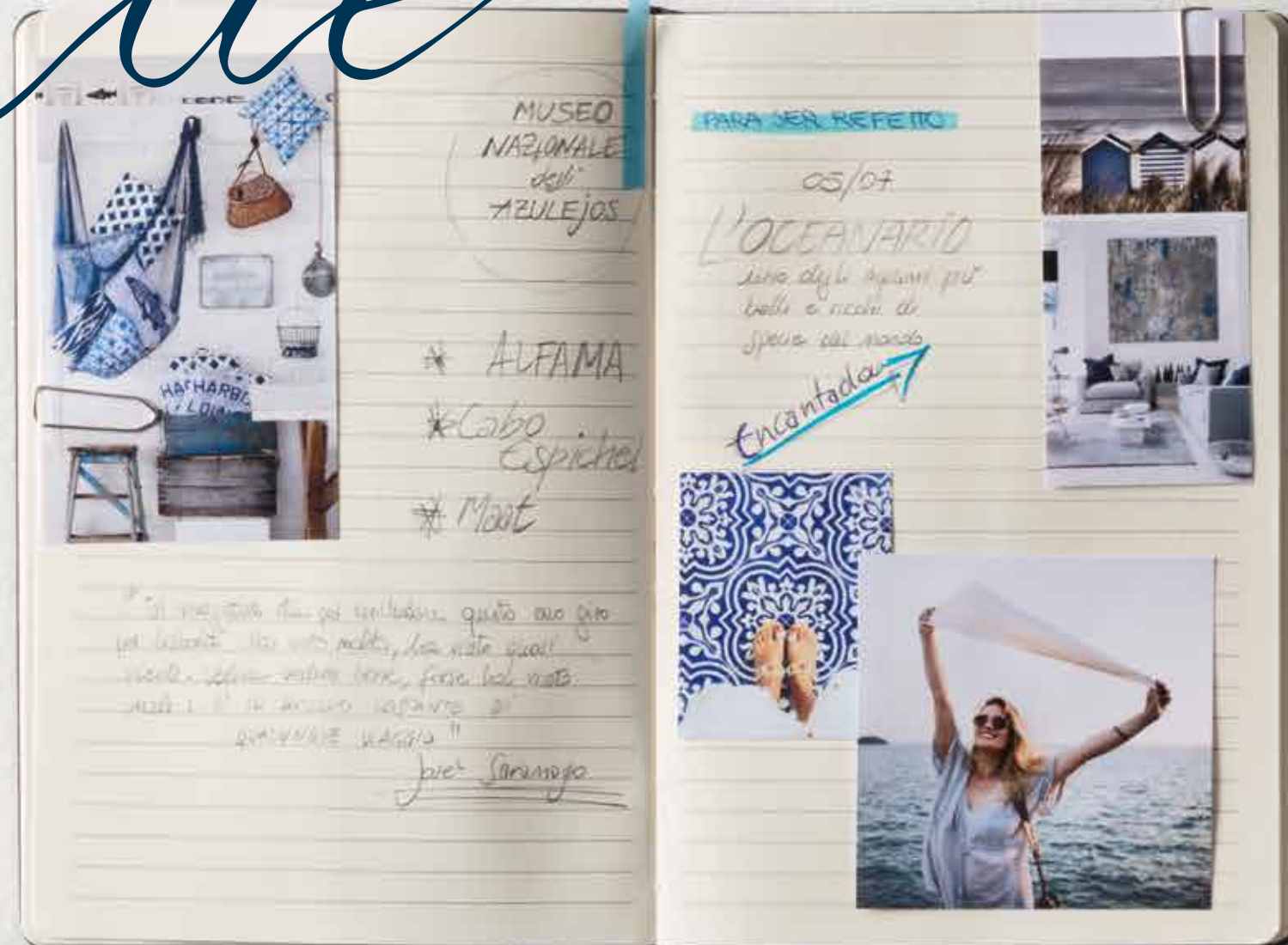
And colour your kitchen.  
Are you calm and relaxed, and also deep-feeling, with a passion for finding inner peace? Go to **page 4**, because *Blue* is the colour that fits you best. Are you striving for balance, and do you have a strong temperament? On **page 22**, you'll find *Green* - the colour that can help relieve tension and promote contemplation. If you have a single-minded character, choose *Yellow* on **page 42**.  
It's the symbol of light, of the sun and of the joy of living. If you have a peaceful personality and love things that are earthy, concrete and real, go to **page 60**. You can't go wrong with *Beige*.

## ¡PON COLOR A TU VIDA!

Y pon color a tu cocina.  
¿Eres una persona tranquila y apacible, de sentimientos profundos y con un gran deseo de encontrar la paz interior? Vete a la **pág. 4** porque el color *Blue* es el que mejor te representa. ¿Estás buscando el equilibrio y tienes un temperamento fuerte? En la **pág. 22** encontrarás el color *Green* que te puede ayudar a eliminar las tensiones y a reflexionar. Si tienes un carácter fuerte, elige el *Yellow* en la **pág. 42**. Es el símbolo de la luz, del sol y de las ganas de vivir. Si tienes una personalidad tranquila y amante de las cosas terrenales, concretas y reales, vete a la **pág. 60**.  
Con el *Beige* no te equivocarás.



# Blue



/Lisbona - Atlantic Ocean  
July / Holiday

Il colore Blu ha la capacità di generare un senso di rilassamento che regala equilibrio nella sfera emotiva e riduce lo stato d'ansia. È simbolo di armonia ed è il colore della pace.

Blue has the ability to generate a feeling of relaxation that balances your emotional state and reduces anxiety. It's a symbol of harmony. And, it's the colour of peace.

El color Azul tiene la capacidad de generar un sentido de relajación que aporta equilibrio en la esfera emotiva y reduce el estado de ansiedad. Es símbolo de armonía y es el color de la paz.



Ottanio  
705 O  
704 L

Blu Navy  
856 O  
855 L

Blu Topazio  
858 O  
857 L





## Rigore ed eleganza

Blu accompagnato dai colori bianco e acciaio per donare rigore ed eleganza all'ambiente.

### Precision and elegance

Blue accompanied by white and steel grey, to endow the setting with precision and elegance.

### Rigor y elegancia

El azul acompañado de los colores blanco y acero para aportar rigor y elegancia al ambiente.

### Modello Oyster

Laccato lucido Blu Topazio 857,  
Piano in quarzo Bianco Veneta  
Cucine Q45.  
Stepssystem, Profilo gola e Zoccolo  
(Alt. 12) in finitura Acciaio.

### The Oyster Model

Blu Topazio 857 glossy lacquered,  
quartz top in Bianco Veneta Cucine  
Q45. Stepsystem, recessed handle  
profile and plinth (Height 12)  
with a Steel finish.

### Modelo Oyster

Lacado brillante Blu Topazio 857,  
Encimera de cuarzo Bianco Veneta  
Cucine Q45. Stepsystem, Perfil y  
Zócalo (Alt. 12) en acabado Acero.







*i like  
the Ocean  
free Mood*

Stepssystem finitura Acciaio con Schienale in Smart Bianco 343 e in Acciaio, ripiani in Laccato lucido Grigio Metallizzato 640. Accessoriato con Barre Led Malindi e Portacalici.

Stepssystem with a Steel finish and back panel in Smart Bianco 343 and Steel, shelves in Grigio Metallizzato 640 glossy lacquered. Equipped with Malindi LED light bars and a wine glass rack.

Stepssystem acabado Acero con Respaldo en Smart Bianco 343 y en Acero, estantes en lacado brillante Grigio Metallizzato 640. Equipado con Barras Led Malindi y Portacopas.

Variante con Pensile con Anta vetro Matrix con telaio finitura Acciaio e ripiano in vetro.

Variation with wall unit featuring a Matrix glass door with frame in a Steel finish, and a glass shelf.

Variante con Módulo alto con Hoja vidrio Matrix con bastidor acabado Acero y estante de cristal.



Lavello saldato nel top in quarzo.

Welded washbasin in quartz top.

Fregadero soldado en la encimera de cuarzo.

Piano in quarzo a sbalzo per differenziare attraverso lo spessore e la forma l'area dedicata allo snack.

Quartz top with overhang in a thickness and shape that set off the snack area.

Encimera de cuarzo en voladizo para diferenciar mediante el grosor y la forma el área dedicada al snack.

# TOTAL WHITE



Purezza delle linee  
Pure lines - Pureza de las líneas

**TAVOLO DUBAI**  
L 160 H 74,1 P 85 cm

Struttura in alluminio Bianco,  
Piano in vetro Bianco

**Dubai Table**  
Aluminium frame in Bianco,  
Bianco glass tabletop

**Mesa Dubai**  
Estructura de aluminio Bianco,  
Tablero de vidrio Bianco

**SEDIA BLITZ**  
L 51,5 H 45 P 53 cm

In policarbonato  
Trasparente

**Blitz Chair**  
In Trasparente  
polycarbonate

**Silla Blitz**  
De policarbonato  
Trasparente



Calore del legno  
The warmth of wood - Color de la madera

# MILK & WOOD

**TAVOLO LARES**  
L 180 H 75 P 90 cm

Tinto Rovere Vecchio

**Lares Table**  
Rovere Vecchio  
painted finish

**Mesa Lares**  
Teñida Rovere Vecchio

**SEDIA BRITISH**  
L 44 H 46,5 P 59 cm

In faggio verniciato  
Bianco 784

**British Chair**  
In beech painted  
in Bianco 784

**Silla British**  
De haya pintada  
Bianco 784





*"There will always  
be the need to see all  
we've never seen;  
see again what we saw before;  
see in spring what we saw in summer;  
see in daylight  
what we saw at night"*

José Saramago







## Il ritmo degli elementi

Blu e bianco dettano il ritmo degli elementi.

The rhythm of the components  
Blue and white lay down the  
rhythm of the components.

El ritmo de los elementos  
Azul y blanco dictan el ritmo  
de los elementos.

### Modello Lounge Shellsystem

Laccato lucido Blu Navy 855 e Bianco Puro 214. Piano in quarzo Bianco Veneta Cucine Q45 spessore 2 cm. Stepsystem e Tribeca in finitura Acciaio. Profilo gola e Zoccolo (Alt. 8) in finitura Titanio.

### Shellsystem Lounge model

Blu Navy 855 and Bianco Puro 214 glossy lacquered. Quartz top in Bianco Veneta Cucine Q45 with thickness of 2 cm. Stepsystem and Tribeca shelves with Steel finish. Recessed handle profile and plinth with height of 8 cm in a titanium finish.

### Modelo Lounge Shellsystem

Lacado brillante Blu Navy 855 y Bianco Puro 214. Encimera de cuarzo Bianco Veneta Cucine Q45 grosor 2 cm. Stepsystem y Tribeca en acabado Acero. Perfil y Zócalo (Alt. 8) en acabado Titanio.







BOX  
pensile cappa



Pensile Cappa Box  
Largo 150 cm, Alto 24 cm,  
Profondo 42,2 cm.  
È a 2 vani così da separare il vano  
cappa da quello adibito a dispensa.

Box Wall unit/Hood:  
width 150 cm, height 24 cm,  
depth 42.2 cm.

It has 2 compartments, so the  
hood can be separated from the  
compartment used for storage.

Módulo alto Campana Box Ancho  
150 cm, Alto 24 cm, Profundidad  
42,2 cm. Tiene 2 huecos para  
separar la zona de la campana de la  
parte dedicada a despensa.

# EVOLU TION

## Living Tribeca nella versione passante

Il piano bancone infatti si inserisce tra la parte  
superiore e quella inferiore del modulo  
creando un unico elemento.

Ripiani in Laccato opaco Bianco Puro 215,  
piano Bancone in Fenix Bianco Kos spessore 3 cm,  
supporto You con bordo in tinta del piano.



Living Tribeca in its through  
version: the counter is inserted  
between the top and bottom parts  
of the shelf module to create a  
single element. Shelves in Bianco  
Puro 215 matt lacquered, Counter  
in Bianco Kos Fenix with thickness  
of 3 cm, You support with edge in  
same colour as the counter.

Living Tribeca en la versión de paso:  
de hecho la barra se introduce en la  
parte superior e inferior del módulo  
creando un único elemento. Repisas  
de lacado opaco Bianco Puro 215,  
Banco Barra en Fenix Bianco Kos  
grosor 3 cm, Soporte You con borde  
en el color de la encimera.



# Green



/ Canary Islands - Tamadaba Natural Park  
September / Holiday

Il colore Verde è il simbolo dell'equilibrio e della perseveranza. Ha un effetto calmante. Verde è il colore della natura, dell'abbondanza e della speranza. È inoltre il colore della fortuna.

Green is the symbol of balance and perseverance. It exerts a calming effect. Green is the colour of nature, of abundance and of hope. It is also the colour of fortune.

El color Verde es el símbolo del equilibrio y de la perseverancia. Tiene un efecto calmante. El verde es el color de la naturaleza, de la abundancia y de la esperanza. Además es el color de la suerte.

Verde Lago  
852 O  
851 L

Verde Alpi  
854 O  
853 L







## Luminosità

Verde e legno decorativo per dare risalto alla luminosità della stanza.

**Brightness**  
Green and decorative wood bring out the brightness in the room.

**Luminosidad**  
Verde y madera decorativa para resaltar la luminosidad de la sala.

**Modello Oyster**  
Laccato lucido Verde Lago 851 e Colonne anta Matrix in finitura Acciaio. Piano in laminato BBS® Smart Bianco 343 spessore 2 cm. Stepsystem con ripiani e schienale in Tiglio Silver dek 809. Profilo gola e Zoccolo (Alt. 12) in finitura Titanio.

**The Oyster model**  
Verde Lago 851 matt lacquered and Matrix Columns and door in a steel finish. Top in Smart Bianco 343 BBS® laminate with thickness of 2 cm. Stepsystem with shelves and back panel in Tiglio Silver dek 809. Recessed handle profile and plinth with height of 12 in a titanium finish.

**Modelo Oyster**  
Lacado brillante Verde Lago 851 y Columnas hoja Matrix en acabado Acero. Encimera de laminado BBS® Smart Bianco 343 grosor 2 cm. Stepsystem con estantes y respaldo de Tiglio Silver dek 809. Perfil y zócalo alt. 12 en acabado Titanio.







Stepsystem in finitura Acciaio con ripiani in tinta dell'anta e dello schienale.  
Le zone operative di lavaggio e cottura sono protette da una lamina di acciaio.

Stepsystem in a steel finish with shelves in the same shade as the door and back panel.  
The washing and cooking areas are protected by a sheet of steel.

Stepsystem en acabado Acero con estantes en el color de la hoja y del respaldo.  
Las zonas operativas de lavado y cocción están protegidas por una lámina de acero.



### IN-SIDE Pensile cappa

Pensile Cappa In-side con apertura vasistas.

○ In-side Wall unit/Hood with flap opening system.

Módulo alto Campana In-Side con apertura abatible.







## Un'isola verde

Nell'isola la zona dedicata alla cottura dei cibi e alla loro preparazione.

**A green island**  
The island hosts the area for preparing foods and for cooking them.

**Una isla verde**  
En la isla la zona dedicada a la cocción de los alimentos y a su preparación.

**Modello Lounge Shellsystem**  
Laccato lucido Verde Alpi 853.  
Tribeca in finitura Acciaio.  
Piano in quarzo Bianco Veneta  
Cucine Q45 spessore 2 cm.  
Stepssystem con ripiani e schienale  
in Tiglio Silver dek 809.  
Profilo gola e Zoccolo (Alt. 8)  
in finitura Titanio.

**Shellsystem Lounge Model**  
Verde Alpi 853 gloss lacquered.  
Tribeca shelf system with a Steel  
finish. Quartz top in Bianco Veneta  
Cucine Q45 with thickness of 2  
cm. Stepsystem with shelves and  
back panel in Tiglio Silver dek 809.  
Recessed handle profile and plinth  
with height of 8 in a titanium finish.

**Modello Lounge Shellsystem**  
Lacado brillante Verde Alpi 853.  
Tribeca con acabado Acero.  
Encimera de cuarzo Bianco  
Veneta Cucine Q45 grosor 2 cm.  
Stepssystem con estantes y respaldo  
de Tiglio Silver dek 809. Perfil y  
zócalo alt. 8 en acabado Titanio.







Learn  
from  
Nature

Stepsystem in finitura  
Acciaio con ripiani che si  
alternano in tinta dell'anta  
e dello schienale.

Stepsystem in a Steel finish  
with shelves whose shade  
alternates between the  
colour of the door and  
colour of the back panel.

Stepsystem en acabado  
Acero con estantes que se  
alternan en el color de la  
hoja y del respaldo.



Il piano cottura  
ad induzione  
con cappa integrata

I fumi non si disperdono  
nell'ambiente perché l'aspirazione  
avviene a livello del piano.

An induction cook top  
with built-in hood  
Fumes do not dissipate into the  
environment because suction  
acts at the level of the cook top.

La placa de cocción de inducción  
con campana integrada  
Los humos no se dispersan en el  
ambiente porque la aspiración tiene  
lugar a la altura de la encimera.



**TAVOLO TANGO**  
Ø 130 H 71,2 cm

Struttura in alluminio verniciato Bianco e piano in vetro Bianco.

**Tango Table**  
With aluminium frame in a Bianco painted finish and tabletop in Bianco glass.

**Mesa Tango**  
Con estructura de aluminio pintado Bianco y tablero de vidrio Bianco.

**SEDIA QUEEN**  
L 45 P 43 H 46 cm

Struttura in faggio laccato Bianco e seduta in ecopelle Bianco.

**Queen Chair**  
With beech wood frame in Bianco lacquered and seat in Bianco eco-leather.

**Silla Queen**  
Con estructura de haya lacada Bianco y asiento en ecopiel Bianco.

# WHITE OR DARK WOOD?

A voi la scelta  
The choice is up to you - Tú eliges

**TAVOLO VENIK**  
L 250 P 96 H 78 cm

Struttura in massello e piano in multistrato impiallacciato Rovere Scuro 787.

**Venik Table**  
With solid wood frame and plywood tabletop in Rovere Scuro 787 veneer.

**Mesa Venik**  
Con estructura maciza y tablero de multicapa chapado Rovere Scuro 787.

**SEDIA ISU** (design Elia Borgato)  
L 57 P 56 H 46 cm

Struttura in metallo verniciato, seduta e schienale in impiallacciato Rovere Botte 789.

**Isu Chair**  
Frame in metal with a lacquered finish, seat and backrest in Rovere Botte 789 veneer.

**Silla Isu**  
Estructura de metal pintado, asiento y respaldo de chapado Rovere Botte 789.





*"Art imitates Nature,  
and  
Necessity is the Mother of Invention"*

Richard Franck







# MIX & MATCH THE COLOURS

Mercurio

Beige

Red

Yellow

Composizioni in versione Total Colour. Colori protagonisti di suggestioni cromatiche fatte di abbinamenti e contrasti.

Total Colour version of composition. Colours offering chromatic suggestions consisting of match-ups and contrasts.

Composiciones en versión Total Colour. Colores protagonistas de sugerencias cromáticas hechas de combinaciones y contrastes.





# Yellow



/Provence - Arles  
May / Holiday

Il colore Giallo è simbolo di energia e di allegria. Facilita la capacità di concentrazione e la razionalità. Giallo è il colore del sole, dell'oro e della fantasia.

Yellow is the symbol of energy and light-heartedness. It enhances the ability to concentrate and to think clearly. Yellow is the colour of the sun, of gold and of imagination.

El color Amarillo es símbolo de energía y de alegría. Facilita la capacidad de concentración y la racionalidad. El amarillo es el color del sol, del oro y de la fantasía.



Giallo  
Girasole  
862 O  
861 L

Mercurio  
Laccato Metallo  
Liquido  
686

Giallo  
Girasole  
862 O  
861 L

Beige  
Ecrú  
084 O  
083 L







## Ambiente raffinato

Il lucido e l'opaco a contrasto, il calore del Giallo e la fluidità del color Mercurio creano un ambiente raffinato.

### A refined atmosphere

Contrasting gloss and matt finishes, the warmth of Yellow and the flowing effect of the Mercurio colour create a refined atmosphere.

### Ambiente refinado

El contraste entre brillante y opaco, el calor del Amarillo y la fluidez del color Mercurio crean un ambiente refinado.

### Modello Oyster

Mercurio Laccato finitura Metallo Liquido 686 e Pensili Laccato lucido Giallo Girasole 861. Piano in quarzo Bianco Veneta Cucine Q45 spessore 2 cm. Stepsystem e Profilo gola in finitura Acciaio. Zoccolo (Alt. 12) laccato in tinta dell'anta.

### The Oyster model

Mercurio finished in Metallo Liquido 686 lacquered and wall units in Giallo Girasole 861 gloss lacquered. Quartz top in Bianco Veneta Cucine Q45 with thickness of 2 cm. Stepsystem and recessed handle profile in a Steel finish. Plinth with height of 12 cm lacquered in the same colour as the door.

### Modelo Oyster

Mercurio Laccado acabado metal líquido 686 y Módulos altos Lacado brillante Giallo Girasole 861. Encimera de cuarzo Bianco Veneta Cucine Q45 grosor 2 cm. Stepsystem y perfil acabado Acero. Zócalo Alt. 12 lacado en el color de la hoja.







La luce è indispensabile per illuminare le zone operative e per creare ambienti ricercati. I ripiani Stepsystem utilizzano la barra led Malindi incassata mentre nel pensile la barra led è inserita nel telaio scolapiatti.

Light is essential for illuminating work areas and creating elegant atmospheres. Stepsystem shelves use flush-mounted led Malindi light bars. In the wall unit, an LED bar is included in the dish rack frame.

La luz es indispensable para iluminar las zonas operativas y para crear ambientes refinados. Los estantes Stepsystem utilizan la barra led Malindi encajada mientras que en el módulo alto, la barra led se introduce en el bastidor escurridor.

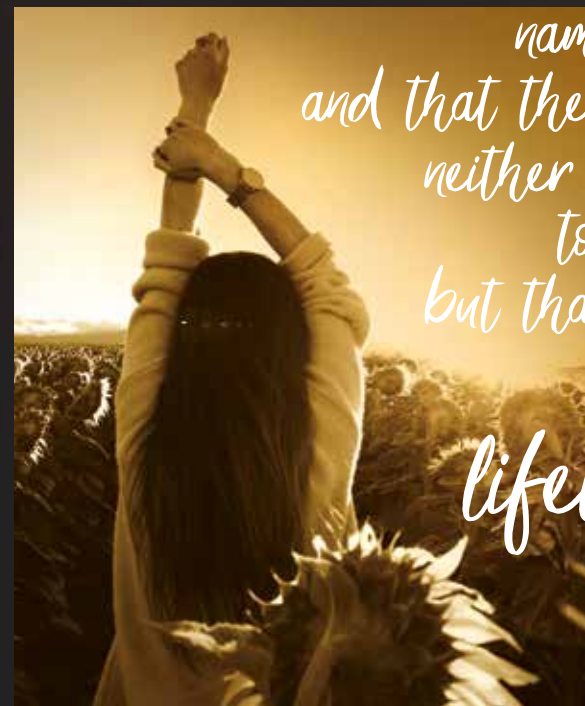


**ZOCOLO**  
in tinta dell'anta alt. 12 cm

Plinth in the same shade as the door, with height of 12 cm.

Zócalo en el color de la hoja alt. 12 cm.





*"What I want,  
namely that everything is round  
and that there is, so to speak,  
neither beginning nor end  
to the figure anywhere,  
but that it makes one  
harmonious  
lifelike whole"*

Vincent Van Gogh









## Ambiente vivace

Un tocco di pennello giallo per vivacizzare la stanza di un open space.

A lively setting  
A brush stroke of yellow for livening up the room in an open space.

Ambiente alegre  
Una pincelada amarilla para alegrar la sala de un espacio abierto.

### Modello Lounge Shellsystem

Laccato opaco Beige Ecrú 084 e Pensili laccato lucido Giallo Girasole 861. Piano in Fenix Castoro Ottawa 712 spessore 2 cm, 3 cm per il piano snack. Stepsystem in finitura Acciaio. Zoccolo (Alt. 8) e Profilo gola laccato in tinta dell'anta Beige Ecrú 084.

### Shellsystem Lounge Model

finished in Beige Ecrú 084 matt lacquered, and wall units in Giallo Girasole 861 glossy lacquered. Top in Castoro Ottawa 712 Fenix with thickness of 2 cm, 3 cm in the snack area. Stepsystem with a Steel finish. Plinth with height of 8 cm and recessed handle profile in Beige Ecrú 084, the same shade as the door.

### Modelo Lounge Shellsystem

Lacado opaco Beige Ecrú 084 y Módulos altos Lacado brillante Giallo Girasole 861. Encimera en Fenix Castoro Ottawa 712 grosor 2 cm, 3 cm para la encimera snack. Stepsystem en acabado Acero. Zócalo Alt. 8 y Perfil lacado en el color de la hoja Beige Ecrú 084.







La luce per illuminare la zona operativa viene diffusa dal fondo luminoso del pensile e dalla barra led sotto-pensile Star Light.

Light in the work area is provided by the illuminated bottom of the wall cabinet and by the LED Star Light bar below the wall unit.

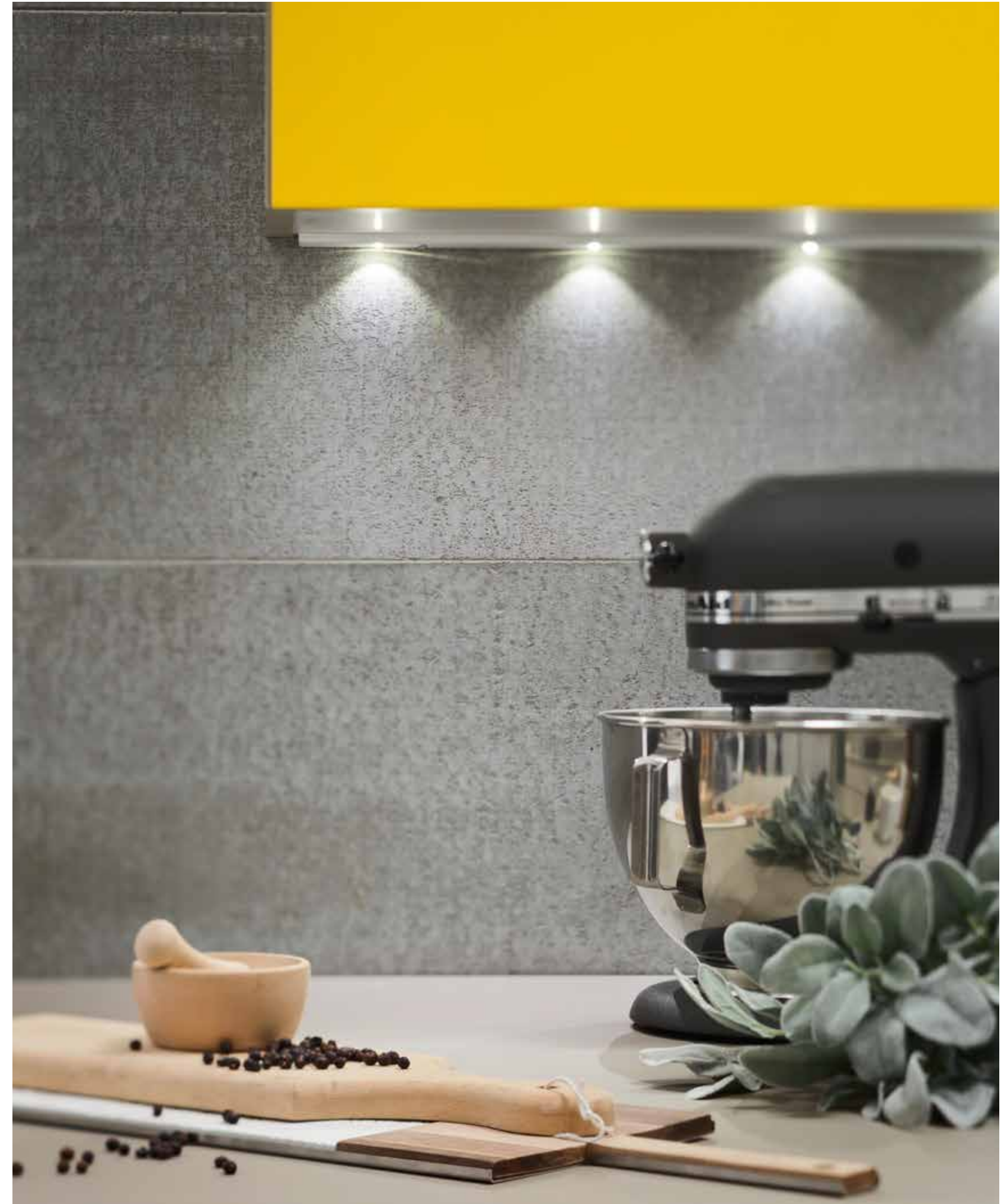
La luz para iluminar la zona operativa se difunde desde el fondo luminoso del módulo alto y desde la barra led bajo el módulo alto Star Light.



Nel pensile con apertura a soffietto, il fondo ha un profilo per agevolare l'apertura dell'anta.

On the folding lift-up wall unit, the bottom has a profile to make it easier to open the door.

En el módulo alto con apertura plegable, el fondo tiene un perfil para agilizar la apertura de la hoja.







I pensili sopracolonna con profondità 60,8 come le colonne, creano una cornice e permettono maggiore contenimento.

Like the tall units, the top wall units with depth of 60.8 create a frame effect and provide greater storage capacity.

Los módulos altos sobre-columna, con una profundidad de 60,8 como las columnas, crean un marco e incrementan la capacidad de contención.



*Timeless*

# THE STOOLS

La scelta è ampia: vasta gamma di colori, con gambe fisse o regolabili, di forme diverse.

And the choice is great: a wide range of colours, with fixed or adjustable legs, in different shapes.

La oferta es amplia: amplia gama de colores, con patas fijas y regulables, de diferentes formas.



**SGABELLO TONDINO**  
L 43 H 67,3 P 48,5 cm

Sedile e schienale in polipropilene Bianco. Struttura verniciato Bianco.

**Tondino Stool**  
Seat and backrest in Bianco polypropylene. Frame painted Bianco.

**Taburete Tondino**  
Asiento y respaldo de polipropileno Bianco. Estructura pintada Bianco.



**SGABELLO BOTTONE**  
L 40 H 53/78 P 40 cm

Struttura girevole / regolabile in metallo cromato, scocca in tecnopolimero Bianco/Tortora 07.

**Bottone Stool**  
Rotating/adjustable frame in chrome-plated metal, body in Bianco/Tortora 07 technopolymer.

**Taburete Bottone**  
Estructura giratoria / regulable de metal cromado, bastidor de tecnopolímero Bianco/Tortora 07.

**SGABELLO VIRGOLA UPDOWN**  
L 44 H 67,5/68,5 P 46,5 cm

Scocca in polipropilene Bianco. Struttura girevole / regolabile verniciato Bianco.

**Virgola Updown Stool**  
Shell in Bianco polypropylene. Rotating/adjustable frame painted Bianco.

**Taburete Virgola Updown**  
Chasis de polipropileno Bianco. Estructura giratoria / regulable pintado Bianco.





# Beige



/ Copenhagen - Denmark  
August / Holiday

Il colore Beige esprime una sensazione di comfort. Rievoca la morbidezza e rifugge il rumore. Il Beige è unico nello spettro cromatico, perché può assumere toni freddi o caldi a seconda dei colori che lo circondano.

Beige gives you a feeling of comfort. It recalls softness and shuns noise. Beige is unique in the colour spectrum, because it can assume cold or warm tones, depending on the shades that surround it.

El color Beige expresa una sensación de confort. Evoca suavidad y aleja el ruido. El Beige es único en el espectro cromático, puesto que puede asumir tonos fríos y calientes dependiendo de los colores que lo rodean.











## Il ruolo dei colori

Il rosso marca e riempie la grande parete, il beige assolve la parte operativa e contenitiva.

### The role of colours

Red characterises and fills the large wall, while beige eases the work and storage section.

### El papel de los colores

El rojo marca y llena la gran pared, el beige ocupa la parte operativa y de contención.

### Modello Lounge Shellsystem

Laccato opaco Beige Ecrú 084 e Pensili Laccato lucido Rosso Veneziano 710. Piano in Fenix Castoro Ottawa 712 spessore 2 cm, 3 cm per il piano snack. Stepsystem in finitura Acciaio. Zoccolo (Alt. 8) e Profilo gola laccato in tinta dell'anta Beige Ecrú 084.

### Shellsystem Lounge Model

Beige Ecrú 084 matt lacquered and wall units in Rosso Veneziano 710 glossy lacquered. Top in Castoro Ottawa 712 Fenix with thickness of 2 cm, 3 cm in the snack area. Stepsystem with a Steel finish. Plinth with height of 8 cm and recessed handle profile in Beige Ecrú 084, the same shade as the door.

### Modelo Lounge Shellsystem

Lacado opaco Beige Ecrú 084 y Módulos altos Lacado brillante Rosso Veneziano 710. Encimera en Fenix Castoro Ottawa 712 grosor 2 cm, 3 cm para la encimera snack. Stepsystem en acabado Acero. Zócalo Alt. 8 y Perfil lacado en el color de la hoja Beige Ecrú 084.



Ad illuminare la zona operativa, lo schienale luminoso in vetro, disponibile a misura ed accessoriabile con barra porta oggetti.

Lighting up the work area is an illuminated back panel that can be sized to order and which can be equipped with a retainer bar for various items.

Ilumina la zona operativa el respaldo luminoso de vidrio, disponible a medida y puede equiparse con barra porta-objetos.





"What is he whose grief  
**Bears** such an emphasis  
 whose phrase' of sorrow

Conjures the wandering stars,  
 and makes them stand **Like**  
 wonder-wounded hearers?  
**This is I, Hamlet the Dane"**

William Shakespeare









## Aria del Nord

L'atmosfera si ispira a quella tipica dei paesi del Nord, fatta di tinte chiare e calde abbinata al legno.

From the North

The atmosphere is inspired by the typical feel of countries to the North, which consists of light, warm shades matched with wood.

Aire del Norte

La atmósfera se inspira en la típica de los países nórdicos, formada por colores claros y cálidos combinados con la madera.

### Modello Lounge Shellsystem

Laccato opaco Beige Ecrú 084 e Pensili Oyster Decorativo Tiglio Silver 809. Piano in Fenix Castoro Ottawa 712 spessore 2 cm, 3 cm per il piano snack. Stepsystem in finitura Acciaio. Zoccolo (Alt. 8) e Profilo gola laccato in tinta dell'anta Beige Ecrú 084.

### Shellsystem Lounge Model

Beige Ecrú 084 matt lacquered and Oyster wall units in decorative Tiglio Silver 809. Top in Castoro Ottawa 712 Fenix with thickness of 2 cm, 3 cm in the snack area. Stepsystem with a Steel finish. Plinth with height of 8 cm and recessed handle profile in Beige Ecrú 084, the same shade as the door.

### Modello Lounge Shellsystem

Lacado opaco Beige Ecrú 084 y Móduls altos Oyster Decorativo Tiglio Silver 809. Encimera en Fenix Castoro Ottawa 712 grosor 2 cm, 3 cm para la encimera snack. Stepsystem en acabado Acero. Zócalo Alt. 8 y Perfil lacado en el color de la hoja Beige Ecrú 084.







THE Breath  
of the  
Wind ♡

La Cappa Step è composta da 2 moduli: quello inferiore contenente la cappa e con anta apribile, quello superiore variabile in altezza per adattarsi a quella dei pensili.

The Step hood consists of two modules: the lower section contains the hood and has a door that opens, and the upper module features variable height to adapt to the height of the wall units.

La Campana Step está formada por dos módulos: el inferior contiene la campana y tiene una hoja móvil, el superior varía en altura para adaptarse a la altura de los módulos altos.

Protagonista la Cappa Step incassata nel modulo Stepsystem.

A Step built-in hood plays the starring role in the Stepsystem module.

La protagonista es la Campana Step, empotrada en el módulo Stepsystem.







### TIGLIO SILVER

Il decorativo Tiglio Silver fa parte di una vasta gamma di finiture effetto legno.

Decorative Tiglio Silver is just one of a wide range of finishes with a fine wood effect.

El decorativo Tiglio Silver forma parte de una amplia gama de acabados efecto madera.

*life style  
&  
Landscape*



La dinamicità della composizione ad angolo si esprime anche attraverso le varie profondità dei suoi elementi: 15 cm per lo Stepsystem e per la cappa Step, 32,2 cm per i pensili, 60,8 per le basi, colonne e sopra-colonna.

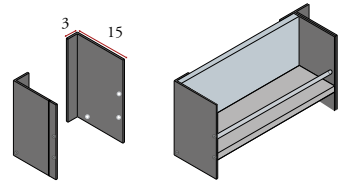
The dynamic nature of the corner composition is also expressed by the various depths of its elements: 15 cm for Stepsystem and the Step hood, 32.2 cm for the wall units, 60.8 cm for the base units, tall units and top wall units.

El dinamismo de la composición angular se expresa también mediante las diferentes profundidades de sus elementos: 15 cm para el Stepsystem y para la campana step, 32,2 cm para los módulos altos, 60,8 para las bases, columnas y sobre-columna.



## ELEMENTI STEPSYSTEM

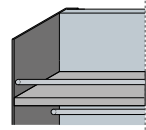
STEPSYSTEM ELEMENTS - ELEMENTOS STEPSYSTEM



**FIANCHETTI SPALLA**  
in alluminio, disponibile in:  
Finitura brunito 003  
Finitura acciaio 057

**Sides on vertical element**  
in aluminium, available with:  
Burnished finish 003  
Steel finish 057

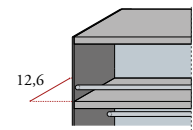
**Costados**  
de aluminio, disponible en:  
Acabado en bruñido 003  
Acabado acero 057



**BARRA IN ALLUMINIO**  
Anticaduta o portaoggetti,  
L. max 120, disponibile in:  
Finitura brunito 003  
Finitura acciaio 057

**Aluminium bar**  
For preventing falls or keeping  
items close at hand:  
W. max 120, available with:  
Burnished finish 003  
Steel finish 057

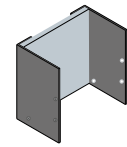
**Barra de aluminio**  
Anticaída o portaobjetos,  
L. máx. 120, disponible en:  
Acabado en bruñido 003  
Acabado acero 057



**RIPIANO**  
P.12,6, L. max 120  
Disponibile in tutte  
le finiture dei modelli.

**Shelf**  
D.12.6, W. max 120  
Available in all the  
finishes of the models  
in the collection.

**Estante**  
P.12,6, L. Máx. 120  
Disponibile en todos los  
acabados de los modelos.



**SCHIENA**  
H. a misura sp.1,9  
L. min 22 max 120  
Disponibile in tutte  
le finiture dei modelli.

**Back panel**  
H. as ordered, thick. 1.9  
L. min 22 max 120  
Available in all the finishes  
of the models in the collection.

**Respaldo**  
H. a medida gr. 1,9  
L. mín. 22 máx. 120  
Disponibile en todos los  
acabados de los modelos.

## ACCESSORI STEPSYSTEM

STEPSYSTEM ACCESSORIES - ACCESORIOS STEPSYSTEM

**BARRA LED MALINDI PER RIPIANO**

È possibile inserire la barra led  
Malindi sui ripiani.  
La larghezza è proporzionale  
al ripiano.

**Malindi Led light bar for shelves**  
A Malindi LED light bar can be  
installed on the shelves.  
Its width is proportional  
to the shelf.

**Barra Led Malindi para estante**  
Es posible insertar la barra led  
Malindi en las repisas. El ancho es  
proporcional al estante.

Ad incasso, luce naturale (K4000),  
luce effetto puntinato, interruttore  
Touch, intensità luce regolabile  
con effetto memoria.

Built-in installation, natural light  
(4000 K), point-source lighting  
effect, switch.  
Touch control, adjustable  
brightness with memory effect.

Para encajar, luz natural (K4000),  
luz efecto punteado, interruptor  
Táctil, intensidad de la luz regulable  
con efecto memoria.

**PORTACALICI**

Spessore 0,1  
Disponibile in: Finitura brunito 003  
Finitura acciaio 057

**Wine glass rack**  
Thickness 0.1  
Available in: Burnished finish 003  
Steel finish 057

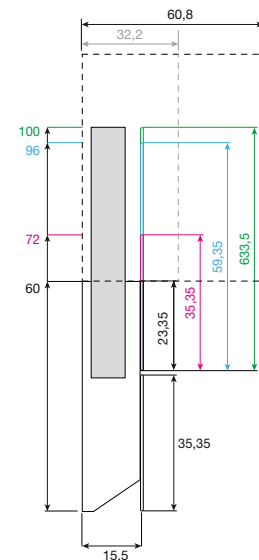
**Portacopas**  
Grosor 0,1  
Disponibile en: Acabado en bruñido 003  
Acabado acero 057

**CAPPA STEP - PENSILE**

Compresa di anta, finitura acciaio.  
Tubo rettangolare H. 60  
1 motore mc/h 600,  
flangia motore Ø 15  
Per la versione filtrante,  
ordinare i filtri a parte.

**Step Hood - Wall Unit**  
Includes door, with steel finish.  
Rectangular pipe H. 60  
1 motor 21.2 cubic feet/hr,  
motor flange with Ø 15  
Filters for filtering model must  
be ordered separately.

**Campana Step - Colgante**  
Puerta incluida, acabado acero.  
Tubo rectangular H. 60  
1 motor mc/h 600,  
brida motor Ø 15  
Para la versión con opción de  
filtración, pedir los filtros por separado.

**PORTAROTOLO**

L. 29 H. 12 P. 3

**Paper towel holder**  
W. 29 H. 12 D. 3

**Portarollo**  
L. 29 H. 12 P. 3



## LACCATO OPACO Matt lacquered - Lacado opaco

215	159	211	476	084	681	497
BIANCO PURO	BIANCO	PANNA	GRIGIO CORDA	BEIGE ECRU	MARRONE VISONE	MARRONE OLIVA
514	077	701	463	705	856	858
NERO	ARDESIA	GRIGIO BISTRO	GRIGIO PERLA	OTTANIO	BLU NAVY	BLU TOPAZIO
852	854	711	862	641	107	
VERDE LAGO	VERDE ALPI	ROSSO VENEZIANO	GIALLO GIRASOLE	GRIGIO METALLIZZATO	BRUNITO	

## LACCATO FINITURA METALLO LIQUIDO Metallo liquido lacquered finish - Lacado acabado metal liquido

684	686	685
PLATINO	MERCURIO	BRONZO



Disponibili colori RAL K7  
Available in RAL K7 colours - Disponibles colores RAL K7

## LACCATO LUCIDO Glossy lacquered - Lacado brillante

214	196	209	473	083	680	496
BIANCO PURO	BIANCO	PANNA	GRIGIO CORDA	BEIGE ECRU	MARRONE VISONE	MARRONE OLIVA
517	076	700	462	704	855	857
NERO	ARDESIA	GRIGIO BISTRO	GRIGIO PERLA	OTTANIO	BLU NAVY	BLU TOPAZIO
851	853	710	861	640		
VERDE LAGO	VERDE ALPI	ROSSO VENEZIANO	GIALLO GIRASOLE	GRIGIO METALLIZZATO		

## DISPONIBILI PER I MODELLI Available on the following models - Disponibles para los modelos

EXTRA

OYSTER

lounge

ESSENCE



**Progetto grafico**  
Lokomotiv

**Foto**  
Indoor  
Andrea Pitari  
Varianti srl

**Fotolito**  
Luce

**Testi**  
Marketing Veneta Cucine

**Stampa**  
Grafiche Antiga  
Aprile 2018



**Veneta Cucine®**

Veneta Cucine S.p.A.  
Via Paris Bordone, 84  
31056 Biancade (TV)

[venetacucine.com](http://venetacucine.com)



**Veneta Cucine**

Veneta Cucine S.p.A. - via Paris Bordone, 84 - 31056 Biadene (TV)

All rights reserved 2018 - Veneta Cucine S.p.a.